



# 디맥스 전기보일러

**D-MAX** ELECTRIC BOILER



제품구입 문의

**1577-5251**



40년 에너지 전문기업  
**(주) 동일브레이징**

# 설치사례

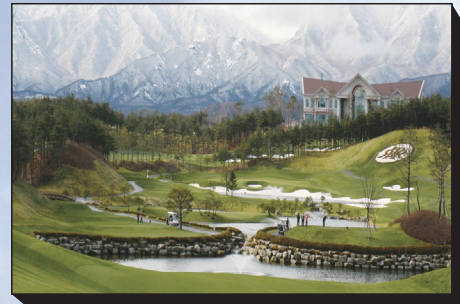
에너지 효율과 안전성, 그리고 환경까지 동시에...



연수원



모텔



골프장



클럽하우스



게스트하우스



펜션



해인사절



무인양식장



대덕교회



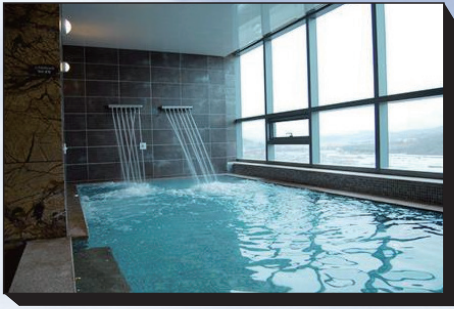
화성아이티공장



청솔요양병원



강화곡촌가든



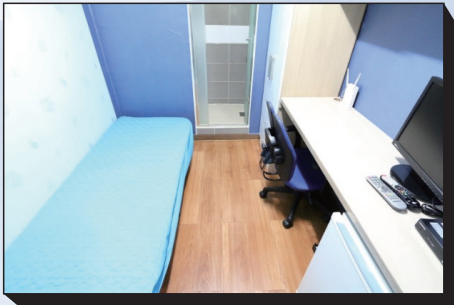
사우나



고시텔



스파



원룸



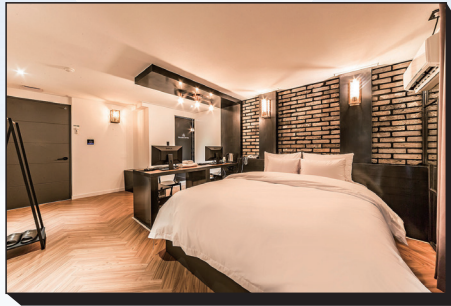
비닐하우스



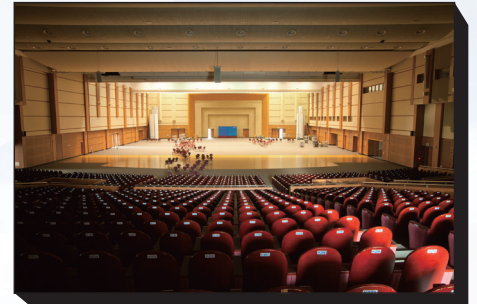
식당



펜션



모텔



공연장

# 디맥스 전기보일러를 사용해야 하는 이유!

- ▶ 충분한 온수사용!
- ▶ 철저한 사후관리시스템!
- ▶ 발명특허된 전기보일러!
- ▶ 화재발생 걱정없이 사용!
- ▶ 기름 걱정없이 사용!
- ▶ 냄새없고, 소음없는 보일러!
- ▶ 한번 설치 후 반영구적으로 사용!
- ▶ A/S 걱정없이 사용!
- ▶ 최첨단 기술력의 보일러!
- ▶ 뛰어난 내구성!



※ 자사 내부 테스트 기준이며 83㎡, 하루 12시간 사용기준,  
난방유, 1,000원/리터, 일반용 전기 100원/kw 기준

# 설치사례



## 숙박시설 - 울진207펜션 및 광진 하바나 모텔 외 5,000여곳 설치

- 최고의 경제성
  - 기름, 가스 등과 비교할 수 없는 저렴한 연료비
  - 기름값 인상 영향없이 장기적 사용가능
  - 난방유 대비 40% 이상 절감 (자사제품)



## 종교시설 - 해인사 및 청주제일교회 외 3,000여곳 설치

- 사용상 편리성
  - 모든 기능을 실내에서 조절



## 농어업시설

- 철저한 사후관리 시스템
  - 전국 300여개 대리점 및 본사 직영 서비스 센터 운영

# 설치사례



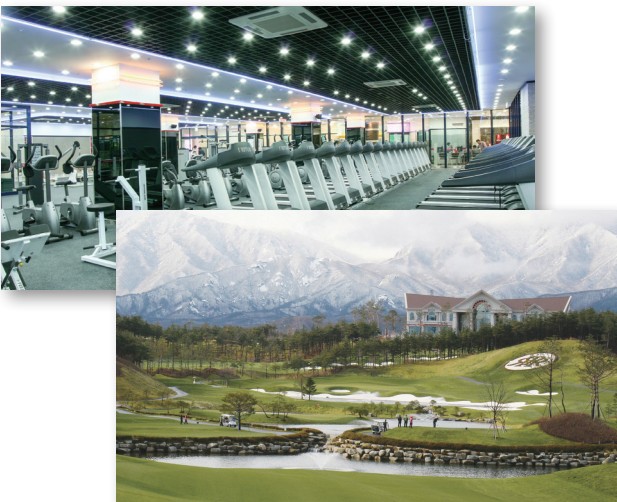
## 생활편의시설 – 용인주유소 외 5,000여곳 설치

- 뛰어난 내구성
  - 난방비 상승 연료보충, 누설등에 걱정없이 사용
  - 충분한 운수사용
  - 한번 설치 후 반영구적 사용



## 교육복지시설 – 청솔요양병원 외 2,000여곳 설치

- 최고의 안정성
  - 화재발생 걱정없이 사용
  - 냄새없고 소음없는 보일러
  - 유독가스 걱정없이 사용



## 생활체육시설 – 더 스타휴 cc 외 1,500여곳설치

- 다양한 현장 맞춤형 제품
  - 56㎡ ~ 2,300㎡까지 다양한 제품구성

# 벽걸이형

# 순간식 전기보일러

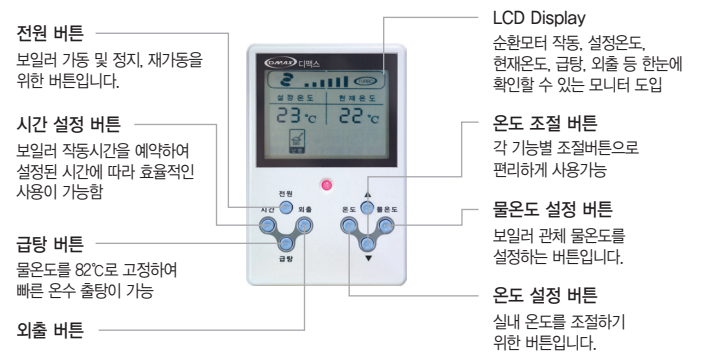
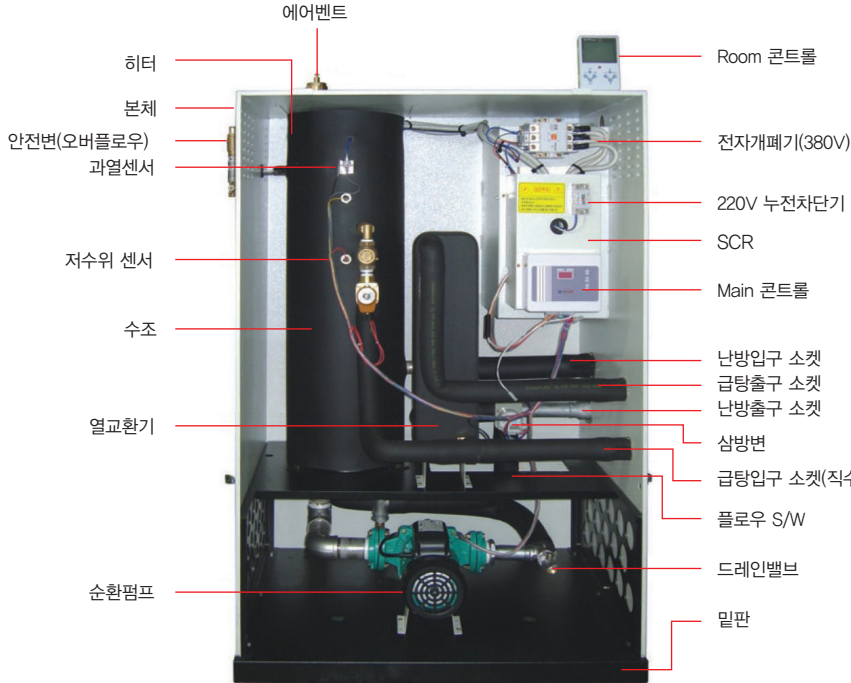
## 벽걸이형 구조



## 벽걸이형 표준규격

항목	단위/ Model	DI-M 015K	DI-M 018K	DI-M 022K	DI-M 030K	DI-M 0704K	DI-M 1106K	DI-M 1408K	DI-M 2012K	DI-M 3018K	DI-M 4024K	DI-M 5030K
최대부하전력	kW/h	1.5	1.8	2.2	3	4	6	8	12	18	24	30
최대소비전력	A	6.8	8.2	10	13.6	6	9	12	20	30	40	48
발열량	kcal/h	1,290	1,540	1,890	2,580	3,440	5,160	6,880	10,000	15,000	20,000	25,000
난방면적	평(㎡)	3(10㎡)	4(13㎡)	5(17㎡)	6(20㎡)	6/9(30㎡)	10/13(㎡)	13/17(㎡)	20/25(㎡)	30/40(㎡)	40/50(㎡)	50/60(㎡)
온수량	ΔT:34℃	-	-	-	-	100 l/h	150 l/h	200 l/h	300 l/h	450 l/h	600 l/h	720 l/h
전선규격	3Φ3선	1Φ 2mm <sup>2</sup> 이상	1Φ 2mm <sup>2</sup> 이상	1Φ 2mm <sup>2</sup> 이상	1Φ 2mm <sup>2</sup> 이상	2mm <sup>2</sup> 이상	2mm <sup>2</sup> 이상	2.5mm <sup>2</sup> 이상	4mm <sup>2</sup>	6mm <sup>2</sup>	10mm <sup>2</sup>	16mm <sup>2</sup>
차단기용량	3Φ4선	1Φ220V	1Φ220V	1Φ220V	1Φ220V	20 Amp	20 Amp	20 Amp	30 Amp	50 Amp	50 Amp	75 Amp
온수입출구	소켓	-	-	-	-	15A	15A	15A	15A	15A	15A	15A
난방입출구	소켓	15A	15A	15A	15A	20A	20A	20A	20A	20A	20A	20A
외형치수	너비(W)	310mm	310mm	310mm	310mm	420mm	420mm	500mm	500mm	500mm	500mm	500mm
	폭(D)	180mm	180mm	180mm	180mm	210mm	210mm	220mm	220mm	220mm	220mm	220mm
	높이(H)	480mm	480mm	480mm	480mm	620mm	620mm	800mm	800mm	800mm	800mm	800mm
	중량(kg)	-	-	-	-	15kg	15kg	42kg	42kg	45kg	45kg	45kg
제품형식		벽걸이(하향식 · 개방형) / 난방 · 온수겸용(2회로식)										

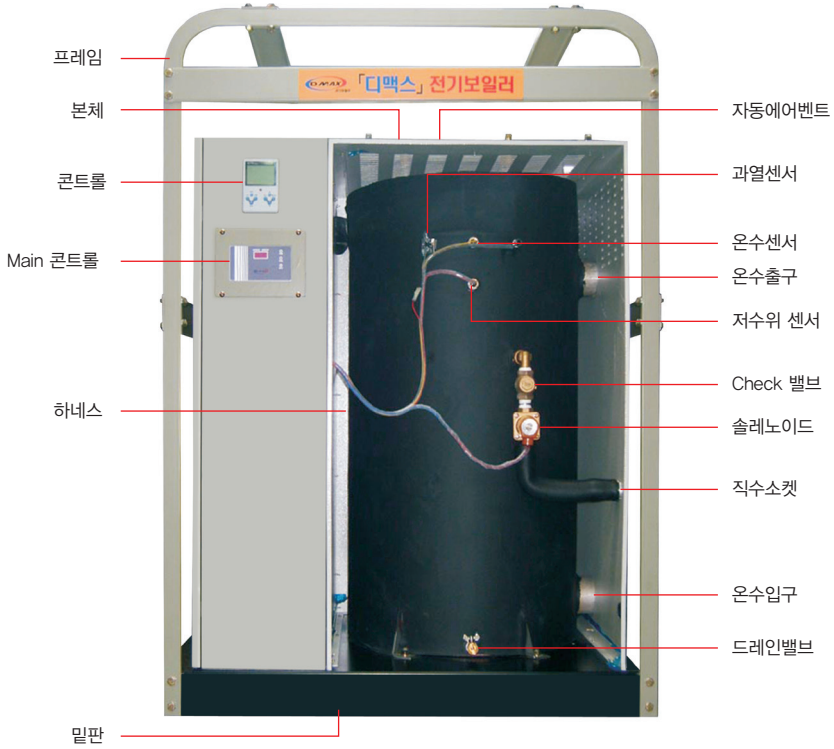
**스탠드형 구조**



**스탠드형 표준규격**

항목	단위/Model	DI-M6035KH	DI-M9050KH	DI-M12070KH	DI-M15085KH	DI-M200105KH	DI-M250125KH
최대부하전력	kW/h	35	50	70	85	105	125
최대소비전력	A	60	80	100	130	160	190
발열량	kcal/h	30,000	43,000	60,000	73,000	90,000	107,000
난방면적	평(㎡)	65/75(10㎡)	90/110(13㎡)	120/150(17㎡)	160/190(20㎡)	200/240(30㎡)	250/300(43㎡)
온수량	ΔT:35℃	900 ℓ /h	1,260 ℓ /h	1,760 ℓ /h	2,150 ℓ /h	2,650 ℓ /h	3,160 ℓ /h
전선규격	3φ3선	16mm <sup>2</sup>	25mm <sup>2</sup>	35mm <sup>2</sup>	50mm <sup>2</sup>	70mm <sup>2</sup>	95mm <sup>2</sup>
차단기용량	3φ4선	75 Amp	100 Amp	150 Amp	200 Amp	200 Amp	250 Amp
온수입출구	소켓	20A	20A	<b>50A 20A</b>	<b>50A 20A</b>	<b>50A 20A</b>	<b>50A 20A</b>
난방입출구	소켓	25A	32A	50A	50A	50A	50A
외형치수	너비(W)	630mm	800mm	800mm	800mm	800mm	800mm
	폭(D)	460mm	630mm	630mm	630mm	630mm	630mm
	높이(H)	1,180mm	1,250mm	1,250mm	1,250mm	1,250mm	1,250mm
	중량(kg)	110kg	145kg	170kg	175kg	180kg	185kg
제품형식		스탠드(상향식) 겸용(1회로식2회로식)			스탠드(상향식) 전용(1회로식)		

### 스탠드형 구조

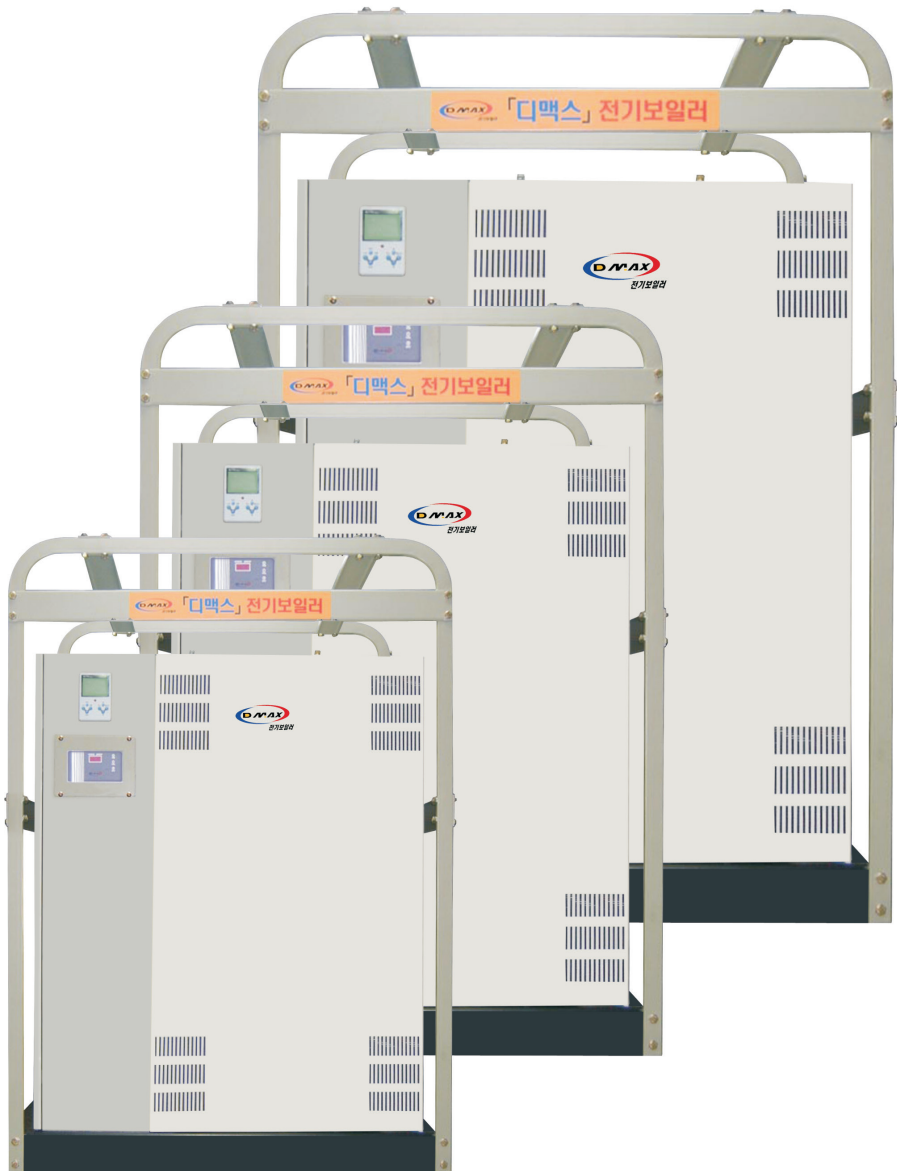


### 스탠드형(대형) 표준규격

항목	단위/ Model	DI-M350150KM	DI-M450200KM	DI-M580250KM	DI-M700300KM	DI-M900400KM
최대부하전력	kW/h	150	200	250	300	400
최대소비전력	A	230	300	380	460	600
발열량	kcal/h	129,000	170,000	215,000	258,000	344,000
난방면적	평(m <sup>2</sup> )	280/350(1200m <sup>2</sup> )	350/450(1,500m <sup>2</sup> )	440/580(1,800m <sup>2</sup> )	550/700(2,300m <sup>2</sup> )	700/900(3,000m <sup>2</sup> )
온수량	ΔT:35℃	3,800 l /h	5,000 l /h	6,300 l /h	7,500 l /h	10,000 l /h
전선규격	3Φ3선	120mm <sup>2</sup>	150mm <sup>2</sup>	185mm <sup>2</sup>	240mm <sup>2</sup>	400mm <sup>2</sup>
차단기용량	3Φ4선	300 Amp	350 Amp	450 Amp	550 Amp	700 Amp
온수입출구	소켓	80A	80A	80A	80A	100A
난방입출구	소켓	80A	80A	80A	80A	100A
외형치수	너비(W)	1,120mm	1,120mm	1,120mm	1,120mm	1,200mm
	폭(D)	880mm	880mm	880mm	880mm	880mm
	높이(H)	1,580mm	1,580mm	1,580mm	1,580mm	1,580mm
	중량(kg)	260kg	280kg	300kg	310kg	330kg
제품형식	스탠드(상향식) 전용(1회로식)					



양만장 · 양식장 · 유리온실 · 연수원  
요양병원 · 시설하우스 전용 보일러



# **DMAX** ELECTRIC BOILER

---



제품구입 문의

**1577-5251**



40년 에너지 전문기업  
**(주) 동일브레이징**