



01. 난방비 최대 50 ~ 70% 절감

고유가 시대, 기름, 가스 등과 비교할 수 없는 저렴한 연료비 (**최대 50 ~ 70% 절감**) 로 기름값 인상의 영향없이 장기적으로 매우 안정적이며 경제적인 보일러입니다.



03. 사용상 편리성

시공이 편리하며 모든 기능을 **실내에서 조절** 할 수 있어 매우 편리합니다.



02. 뛰어난 안전성

유독가스에 의한 중독이나 화재, 폭발에 대한 염려가 없으며 **자가진단 기능 장착**으로 완벽한 안전 운전을 실현하였습니다.



04. 최첨단 자동운전 방식

최첨단 전자 컨트롤과 무접점 SCR방식 으로 점접시 작동되는 소음과 노이즈가 전혀 없고, 타 전기제품에 영향을 주지 않으며, 실내온도 조절기와 자동운전으로 매우 편리합니다.



05. 환경을 생각하는 쾌적한 난방

연기,재, 소음 등이 없는 **청정 보일러** 로 환경오염이 낮습니다.



가정용 소형 전기보일러 난방 전용의 벽걸이형 (하향식)

- 고유가 시대 안성맞춤 경제보일러
- 초절전형 설계 (Condensing)
- 3 ~ 6평 (9.9 ~ 19.8㎡)
- 소비전력 : 1.5kw ~ 3kw
- 자가 진단기능 장착
- 경비실, 숙직실 등에 적합



난방, 온수 겸용 벽걸이형 전기보일러 (하향식,개방형)

- 고유가 시대 안성맞춤 경제보일러
- 초절전형 설계 (Condensing)
- 6 ~ 17평 (19.8 ~ 56.1㎡)
- 소비전력 : 4kw ~ 8kw
- 자가 진단기능 장착
- 난방/온수 프리기능 (노터치 방식)
- 펜션, 기숙사 등 방마다 개별난방 및 온수가 필요한 사업, 업무용 시설



난방, 온수 겸용 대용량 벽걸이형 전기보일러 (하향식,개방형)

- 연료비 걱정 없는 경제보일러
- 초절전형 설계 (Condensing)
- 20 ~ 60평 (66 ~ 198㎡)
- 소비전력 : 12kw ~ 30kw
- 자가 진단기능 장착
- 난방/온수 프리기능 (노터치 방식)
- 식당, 상가주택, 펜션, 휴게소 등 다양한 상업시설에 적합



난방, 온수전용 / 겸용 방식 스탠드형 (상향식,개방형,밀폐형)

- 연료비 걱정 없는 전기보일러
- 초절전형 설계 (Condensing)
- 60 ~ 100평 (198 ~ 363㎡)
- 소비전력 : 35kw ~ 50kw
- 자가 진단기능 장착
- 난방/온수 프리기능 (노터치방식)
- 경제적이고 화재의 염려가 없어 학원, 유치원, 유아원 등에 적합



난방 또는 온수 전용 스탠드형 (상향식,개방형,밀폐형)

- **정부지원대상 농업용 보일러 선정**
- 초절전형 설계 (Condensing)
- 120 ~ 190평 (396 ~ 627㎡)
- 소비전력 : 70kw ~ 85kw
- 자가 진단기능 장착
- 모텔, 양로원 및 화훼, 셋재배, 양돈 양계, 농수산물건조장 등 농축산 어업시설에 적합



난방 또는 온수 전용 스탠드형 (상향식,개방형,밀폐형)

- 연료비 걱정 없는 경제보일러
- 초절전형 설계 (Condensing)
- 350 ~ 450평 (1,150 ~ 1,500㎡)
- 소비전력 : 105kw ~ 200kw
- 자가 진단기능 장착
- 농축산, 어업시설, 연수원, 교육관, 기도원, 수련원 등에 적합

전기보일러 표준규격

항 목	단 위 / Model	DI-M 0704K	DI-M 1106K	DI-M 1408K	DI-M 2012K	DI-M 3018K	DI-M 4024K	DI-M 5035K
최대부하전력	kW / h	4	6	8	12	18	24	30
최대소비전류	A	6	9	12	20	30	40	48
발열량	Kcal / h	3,440	5,160	6,880	10,000	15,000	20,000	25,000
난방면적	평 (㎡)	6/9 (29.7㎡)	10/13 (42.9㎡)	13/17 (56.1㎡)	20/25 (82㎡)	30/40 (132㎡)	40/50 (165㎡)	50/60 (198㎡)
온수량	ΔT : 35℃	100ℓ /h	150ℓ /h	200ℓ /h	300ℓ /h	450ℓ /h	600ℓ /h	720ℓ /h
전선규격	3상3선	2㎟ 이상	2㎟ 이상	3.5㎟ 이상	6㎟	10㎟	16㎟	25㎟
차단기용량	3상4선	20Amp	20Amp	20Amp	30Amp	50Amp	50Amp	75Amp
온수입출구	소켓(A)	15A	15A	15A	15A	15A	15A	15A
난방입출구	소켓(A)	20A	20A	20A	20A	20A	20A	20A
외형치수	너비(W)	420mm	420mm	500mm	500mm	500mm	500mm	500mm
	폭(D)	210mm	210mm	220mm	220mm	220mm	220mm	220mm
	높이(H)	620mm	620mm	800mm	800mm	800mm	800mm	800mm
	중량(kg)	15kg	15kg	42kg	42kg	45kg	45kg	45kg
제품형식	벽걸이 (하향식 · 개방형)							
	난방전용	난방 · 온수겸용(2회로식)						

소화기 비치에 대하여

■ 소화기 비치가 왜 필요한가?

소화기는 방화 혹은 실화의 초기단계에서 가장 효과적인 진화도구입니다.
 유사시를 대비하여 가정마다 소화기를 비치해 둡시다.
 도시교통의 복잡으로 소방차 출동이 늦어질 때 유용하게 사용하게 될 것입니다.

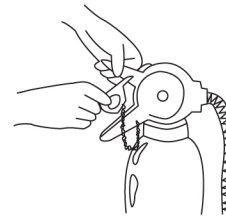


전기보일러 표준규격

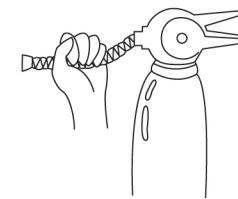
항 목	단 위 / Model	DI-M 6035KH	DI-M 9050KH	DI-M 12070KH	DI-M 15085KH	DI-M 200105KH	DI-M 250125KH
최대부하전력	kW / h	35	50	70	85	105	125
최대소비전류	A	60	80	100	130	160	190
발열량	Kcal / h	30,000	45,000	60,000	75,000	90,000	110,000
난방면적	평 (㎡)	60/75 (247㎡)	90/110 (363㎡)	120/150 (495㎡)	160/190 (627㎡)	200/240 (792㎡)	250/300 (990㎡)
온수량	ΔT : 35℃	900ℓ /h	1,350ℓ /h	1,800ℓ /h	2,350ℓ /h	2,700ℓ /h	3,500ℓ /h
전선규격	3상3선	25㎟	35㎟	50㎟	70㎟	70㎟	95㎟
차단기용량	3상4선	75Amp	100Amp	150Amp	200Amp	200Amp	250Amp
온수입출구	소켓(A)	20A	20A	50A	50A	50A	50A
난방입출구	소켓(A)	25A	32A	50A	50A	50A	50A
외형치수	너비(W)	630mm	800mm	800mm	800mm	800mm	800mm
	폭(D)	460mm	630mm	630mm	630mm	630mm	630mm
	높이(H)	1,180mm	1,250mm	1,250mm	1,250mm	1,250mm	1,250mm
	중량(kg)	110kg	145kg	175kg	175kg	175kg	175kg
제품형식	스탠드 (상향식 · 개방형 · 밀폐형)						
	전 용(회로)						

소화기 비치에 대하여

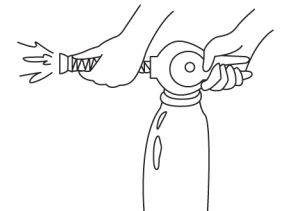
■ 소화기 사용방법



① 안전핀을 뽑고



② 호스를 붙이 타고 있는 곳을 향한 후

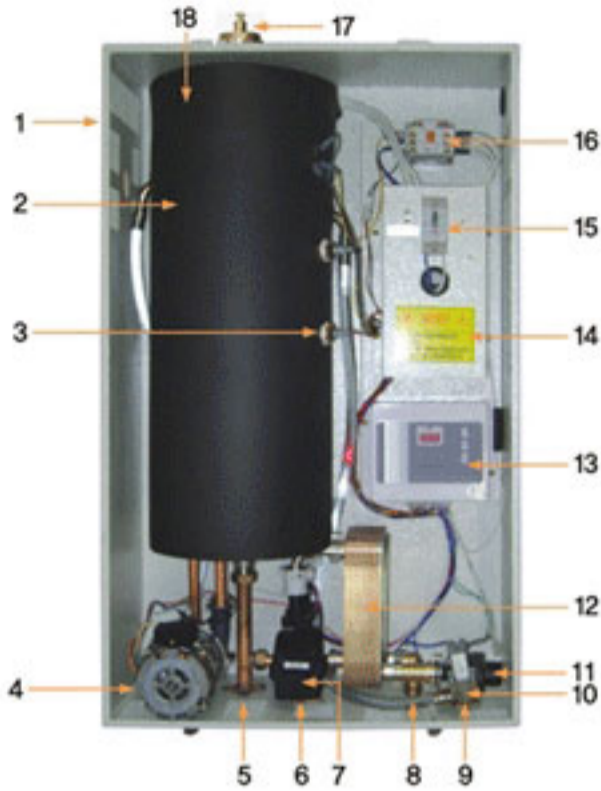


③ 손잡이를 움켜 쥐세요

- 벽걸이형 내부구조

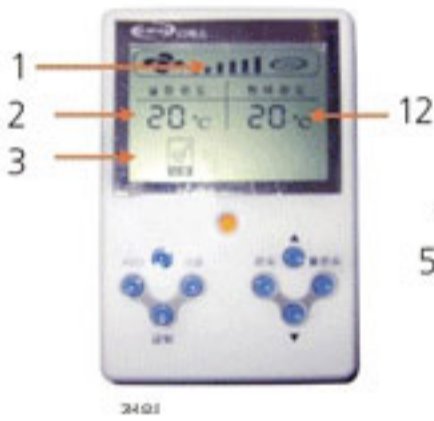


순간식 전기보일러 디맥스 벽걸이형 전기보일러의 구조



- 1 - 본체
- 2 - 수조
- 3 - 저수위센서
- 4 - 순환펌프
- 5 - 난방입구 니플
- 6 - 난방출구 니플
- 7 - 삼방변
- 8 - 급탕출구 니플
- 9 - 급탕입구 니플
- 10 - 슬레노이드 밸브
- 11 - 플로우 S/W
- 12 - 열교환기
- 13 - Main 콘트롤
- 14 - SCR
- 15 - 220V 누전차단기
- 16 - 전자 개폐기
- 17 - 에어벤트
- 18 - 히터

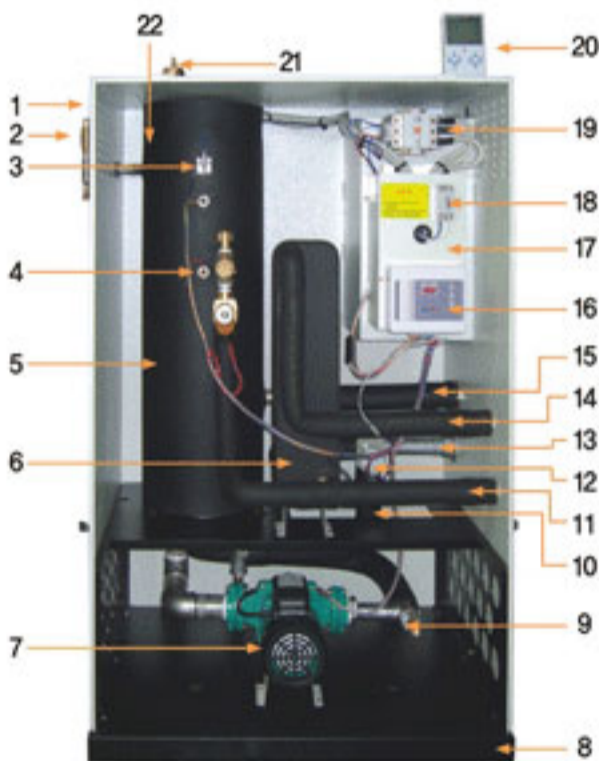
Room Control(R/C) 구성



- 1 - 순환모터 작동표시등
- 2 - 설정온도 표시창
- 3 - 작동설정 표시창
- 4 - 전원 S/W
- 5 - 시간설정 S/W
- 6 - 급탕 S/W
- 7 - 외출 S/W
- 8 - 온도설정 S/W
- 9 - 감소 S/W
- 10 - 물온도설정 S/W
- 11 - 증가 S/W
- 12 - 현재온도 표시창



순간식 전기보일러 디맥스 스탠드형 전기보일러의 구조



- 1 - 본체
- 2 - 안전변(오버플로우)
- 3 - 과열센서
- 4 - 저수위센서
- 5 - 수조
- 6 - 열교환기
- 7 - 순환펌프
- 8 - 밀판
- 9 - 드레인 밸브
- 10 - 플로우 S/W
- 11 - 급탕입구 소켓(직수)
- 12 - 삼방변
- 13 - 난방출구 소켓
- 14 - 급탕출구 소켓
- 15 - 난방입구 소켓
- 16 - Main 콘트롤
- 17 - SCR
- 18 - 220V 누전차단기
- 19 - 전자개폐기(380V)
- 20 - Room 콘트롤
- 21 - 에어벤트
- 22 - 히터

Room Control(R/C) 구성



- 1 - 순환모터 작동표시등
- 2 - 설정온도 표시창
- 3 - 작동설정 표시창
- 4 - 전원 S/W
- 5 - 시간설정 S/W
- 6 - 급탕 S/W
- 7 - 외출 S/W
- 8 - 온도설정 S/W
- 9 - 감소 S/W
- 10 - 물온도설정 S/W
- 11 - 증가 S/W
- 12 - 현재온도 표시창

